

多
功
能
冷
熱
兩
用
花

Electric
Tea
Kettle

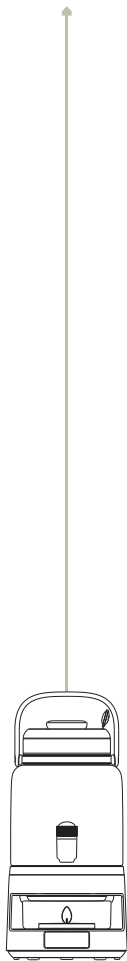
茶 壺

說明書

OPK-28051TP



ONE METER



感謝您購買多功能冷熱兩用花茶壺，使用前請仔細閱讀操作手冊並特別注意安全事項，正確操作和使用本產品。本產品提供使用者安全及有效的操作方式，請在閱畢後妥善收藏，以便日後參考查詢。



錄

- 安全須知 01
- 產品結構與配件 03
- 操作說明 04
- 清潔與保養 06
- 異常故障與排除 08
- 產品規格 09
- 保固事項說明 10

安全須知

注意事項

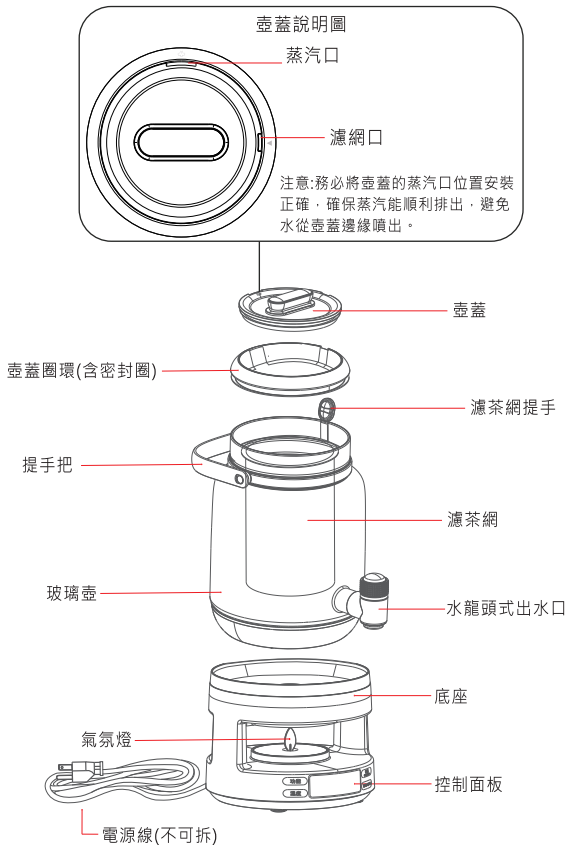
1. 本產品僅適用於家庭用途，嚴禁用於商業用途。
2. 請確保使用的電壓與本產品標示一致，若要使用延長線請單獨使用，請使用符合檢驗規範及產品規格的延長線，勿與其他大功率電器共用插座，否則可能因發熱而引起火災。任何情況下切勿切除或拆除電源線的接地線。
3. 請使產品遠離熱源，例如：暖氣設備、瓦斯爐或其他會產生熱氣的設備；並遠離潮濕環境、易燃物（如汽油）或其他可燃性氣體與液體。嚴禁在產品周圍或下方堆放任何可燃物品。
4. 本產品不預期提供給生理、感知、心智能力、經驗或知識不足之使用者(包含孩童)使用，除非在對其負有安全責任的人員之監護或指導下安全使用，否則請勿操作本產品。
5. 請勿將電線、插頭或本產品的任何部分浸入水中或是液體中，以避免觸電或損壞產品。
6. 孩童應受監護，以確保孩童不嬉玩電器。
7. 電源插頭需完全插入插座孔中，保持與插座牢固接觸並定期清理灰塵，否則可能導致絕緣不良或火災。若電源線損壞，為安全起見，請停止使用並連繫本公司客服進行維修。
8. 請勿在不穩定的檯面或不耐熱的墊子上、火源附近、易燃物附近使用本產品，避免造成火災、觸電、受傷等危險。
9. 禁止過度折彎、捆綁、拖拽、重物壓迫電源線和本產品。勿將電源線靠近高溫火源，切勿將電源線接觸鋒利邊角，刀片等。

安全須知

10. 禁止手濕的狀態對電源線插頭進行插拔，可能會引起觸電或人身傷害。
11. 請勿自行修理、拆卸或改造機器，以免發生危險。
12. 產品不得藉由外接計時器與分離遙控系統操作。
13. 使用產品時，請勿將毛巾或其他物品覆蓋於蒸氣出口，以免蒸氣無法排出而導致商品損壞。
14. 產品運作時會產生蒸氣與高溫，請勿將容易因蒸氣或高溫導致損壞的物品放置周遭；請勿用手觸碰或將臉部靠近蒸氣出口，以免發生危險。
15. 產品使用完後，請待玻璃壺冷卻後進行清洗，勿直接用水沖洗或擦拭，可能引起玻璃破裂而造成危險。玻璃如有破損或裂痕，請勿繼續使用。
16. 請勿使用高溫消毒產品。
17. 加水或食材至壺內時，請勿超過最高位線，以免滾水沸騰溢出，造成危險。
18. 玻璃壺請勿在沒有水的情況下長時間乾燒，以免發生危險及損壞產品。
19. 使用時請避免將玻璃壺碰裝或敲擊堅硬物體，如需移動玻璃壺，請握住提手，輕拿輕放於檯面上，以防破裂導致受傷或損壞。
20. 水沸騰時，請勿打開壺蓋，以免燙傷。
21. 蓋子應置於可使蒸氣直接遠離把手之位置，以避免燙傷。
22. 產品需搭配專用底座使用，玻璃壺身從底座移開時，先確定開關已關閉。
23. 避免連接器受液體潑灑。
24. 加熱元件使用後表面可能有餘溫。

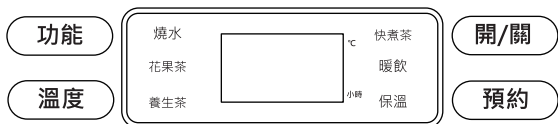
產品結構與配件

多功能冷熱兩用花茶壺結構與配件



操作說明

面板示意圖



面板按鍵說明

開/關	待機狀態下操作啟動或結束行程
功能	可依序循環切換所需模式：燒水、花果茶、養生茶、快煮茶、暖飲、保溫
溫度	調整「保溫」模式的溫度，最低40°C，最高90°C 輕按一次調整5°C，長按快速調整
預約	進行模式預約與時間的調整

操作說明

※ 首次使用本產品前，或長時間未使用時，請加水至最高水位(MAX刻度)，再把水燒開1~2次。其目的為清潔玻璃壺體，此水不宜飲用請倒掉。

開/待機

插上電源，通電後進入待機狀態，輕按「開/關」鍵啟動，氣氛燈亮起，面板顯示「---」。

一分鐘後無任何操作自動回到待機狀態。

操作說明

功能選擇

輕按「功能」鍵，選擇功能，指示燈閃爍3下後自動開始行程並顯示水溫。
行程結束後發出提示音一聲，進入保溫模式，面板循環顯示當前水溫、倒數計時和「bb」符號。保溫模式結束後發出提示音一聲，面板畫面顯示“---”，回到待機狀態。

功能說明：

功能	加熱方式	保溫溫度	保溫時間
燒水	溫度達到100°C後持續加熱30秒，轉保溫	55°C	72h
花果茶	溫度達到100°C後持續加熱10分鐘，轉保溫	60°C	8h
養生茶	溫度達到100°C後持續加熱8分鐘，轉保溫	60°C	8h
快煮茶	溫度達到100°C後持續加熱6分鐘，轉保溫	60°C	8h
暖飲	溫度達到60°C後，轉保溫	60°C	8h
保溫	溫度達到45°C(預設溫度)後，轉保溫 (40-90°C區間溫度可選，溫度調整單位一次為5°C)	45°C	72h

完成時間與溫度會因水量、水溫、氣壓等影響而有所不同。

預約功能

輕按「預約」鍵，設定預約時間，接著輕按「功能」鍵，選擇所需模式，確認後三秒無動作會自動倒數計時。

亦可先按「功能」鍵選擇所需模式，再按「預約」鍵設定預約時間。

預約時間最短10分鐘，最長8小時。每按一次按鍵，時間會增加10分鐘；長按則可快速調整時間。

※ 玻璃壺內加水請勿超過MAX水位線，以免熱水沸騰時溢出。

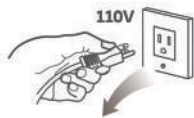
※ 建議使用過濾水或飲用水煮沸。

※ 產品具備十分鐘提壺記憶功能。產品工作期間，將壺身從底座提起，會自動暫停並顯示 E1 代碼。十分鐘內將壺身放回到底座上，會自動繼續完成原有的工作，超過十分鐘會回到待機狀態。

※ 使用前請確保玻璃壺身與底部發熱圈乾燥，如有水氣或處於低溫環境，加熱前請靜置至常溫，避免因溫差或水氣殘留造成電子元件損壞。

清潔說明

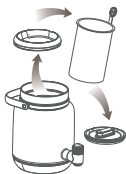
- 1 清潔產品前應先拔掉電源線，待壺身冷卻後再進行清洗。



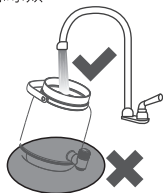
- 2 移動玻璃壺時，請握住提手再移動；需注意輕拿輕放。



- 3 請先將上蓋取下，再將過濾茶網和壺蓋圈環依次從壺身取出；並將濾茶網沖洗乾淨，放置通風處晾乾。



- 4 沖洗前先將壺身內殘留的茶飲倒掉，再將壺內沖洗乾淨，切勿用粗糙毛巾或鋼絲球類。



- 5 逆時針輕輕將水龍頭擰下清洗，切勿拆開壺嘴茶網，以免導致水龍頭茶網鬆動從而影響後期使用。



- 6 順時針旋轉將水龍頭擰緊，即可裝回原位。



注意：拆下水龍頭組件時，務必注意內部有一個密封圈（墊圈），此零件易脫落，請小心清洗。

清潔與保養

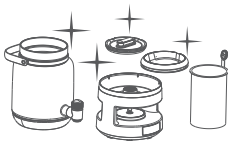
- 7 如遇較難清潔的水垢,可將壺身裝滿水後倒入檸檬酸除垢劑,放回底座使用暖飲模式,靜置30分鐘後倒出液體,再用清水沖洗水壺內部。



- 8 機體底座可用濕抹布擦拭即可;請勿直接用水沖洗;以免造成損壞。



- 9 需等產品完全晾乾之後,才能放回底座加熱繼續使用。



溫馨提示

1. 為保證壺體正常使用,壺身內發熱盤必須定期清除水垢,以免影響使用效果。
2. 其他清潔水垢方式參考:水壺內放入 1~2 湯匙白醋或 3~5 片檸檬,並加水至最小水位線,接著加熱至水沸騰(可視情況重複 1 至 2 次),待水溫冷卻後,再擦洗即可清除水垢。
3. 壺身內部可用清水沖洗,壺身底部不可水洗(以免發熱盤進水影響使用);可用抹布擦拭乾淨即可。
4. 本產品不建議放入洗碗機、消毒櫃、烘碗機等高溫電器中。

異常故障與排除

當出現任何異常狀況時，請檢查以下說明，
若有任何問題，請聯繫客服單位。

故障現象	產生原因	處理方法
產品不加熱	產品出現故障	請與本公司客服聯繫
水煮開未斷電	1.發熱盤表面有污垢 2.內部控溫器故障	1.加入白醋浸泡或即時清除水垢 2.請與本公司客服聯繫
水沸騰時，有水溢出	1.水加太滿 2.玻璃壺內蒸汽太多	1.減少水量 2.請將壺蓋與蒸汽口位置對齊
功能正常，燈不亮	內部貼片燈損壞	請與本公司客服聯繫
產品無法運作	電源線未插好或電源插座未插上	請重新插緊電源線插頭，或更換其他插座進行測試
水中有異味	第一次使用	初次使用可先將水加到最大水位，再加入兩匙小蘇打把水燒開後倒掉
壺底起垢或水變混濁	使用的水質較硬	出現水痕或附著物等水垢情形，建議定期清除水垢。 日後使用時，建議改用軟水或純水
控制面板顯示E2	訊號異常	請與本公司客服聯繫
控制面板顯示E3	乾燒狀態或溫度異常	在壺裡加水或讓玻璃壺冷卻十分鐘若仍顯示異常，請與本公司客服聯繫

產品規格

技術規格

產品名稱	多功能冷熱兩用花茶壺
商品型號	OPK-28051TP
額定電壓	110V
額定頻率	60Hz
總額定消耗電功率	1200W
產品尺寸	174.6(W)x229.8(D)x387(H)mm
產品容量	2.8L
產品淨重	1.55kg

限用物質含有情況標示聲明書

設備名稱：多功能冷熱兩用花茶壺 型號（型式）：OPK-28051TP						
單元(Unit)	限用物質及其化學符號					
	鉛 (Pb)	汞 (Hg)	鎘 (Cd)	六價鉻 (Cr ⁶⁺)	多溴聯苯 (PBB)	多溴二苯醚 (PBDE)
塑膠零件	○	○	○	○	○	○
五金件	○	○	○	○	○	○
橡膠件	○	○	○	○	○	○
玻璃件	○	○	○	○	○	○
電子/電器件	○	○	○	○	○	○

備考1. “超出0.1 wt %”及“超出0.01 wt %”係指限用物質之百分比含量超出百分比含量基準值。

備考2. “○”係指該項限用物質之百分比含量未超出百分比含量基準值。

備考3. “-”係指該項限用物質為排除項目。

保固事項說明

- 本公司提供小家電產品一年主機保固，保固期之外故障仍可維修，將收取維修費。
- 各類產品之配件與消耗性零件恕【不在免費維修範圍內】，(如下列項目)：
零件及耗材項目：量杯、內鍋、玻璃杯、刀組、玻璃壺、烤網、電池、各式濾心與濾網/棉...等。上述如有未列舉，以客服說明為主。
- 如需維修服務，可先聯繫客服並將產品妥善包裝後，寄至本公司維修處，維修完成後將由公司寄回。
建議您保留並使用產品原包裝以利裝箱運送。
- 本公司不提供現場收件及維修服務。
- 不適當用途或未遵守本說明書的使用規範而引起故障，此等故障損壞不在保固之列。
- 各類產品之配件與消耗性零件不在保固範圍內，若需更換配件可與客服聯繫購買更換。
- 本公司對各產品均訂有零件更換保證期限，超過期限時本公司將儘量以現行生產產品類似之零件代用修理，如無法代用尚請包涵見諒。
- 以上如有未詳盡之處，將由本公司保有最終解釋及決定權。

如需維修，請於上班時間聯絡one-meter客服專線02-2298-2300；或透過LINE線上客服詢問：@811jttaa

請掃描 QR code
完成保固登錄



機號：請見機身上標示

感謝您購買本公司產品，若有任何問題
歡迎撥打客服專線洽詢 02-2298-2300



上洋產業股份有限公司 **UP YOUNG CORNERSTONE CORP.**

進口/委製商 上洋產業股份有限公司 新北市五股區五權六路39號(新北產業園區)

電話：(02)2298-2300 / 網址：www.onemeter.com.tw